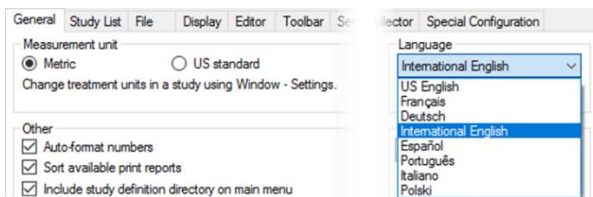
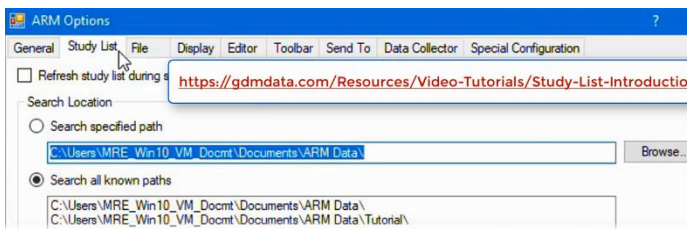


En este video, revisamos las opciones de programas más importantes para comenzar con ARM.

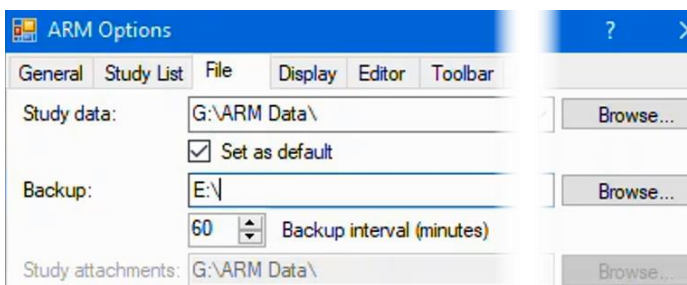
Para acceder a las opciones del programa, seleccione Herramientas, luego Opciones. Las opciones disponibles están ordenadas en diferentes pestañas en este diálogo.



En la pestaña General, configure la Unidad de medida para usar en los cuadros de diálogo de configuración de página, como configurar los márgenes de la página para la impresión. Además, defina el idioma para los menús del programa ARM y los mensajes de diálogo. Disponemos de traducciones para varios idiomas diferentes.

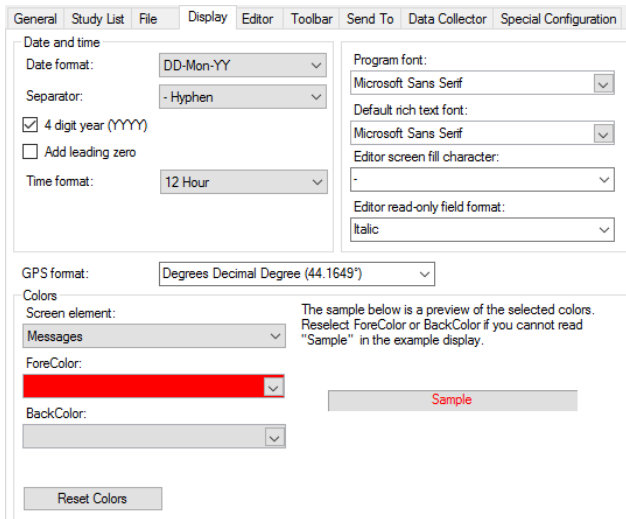
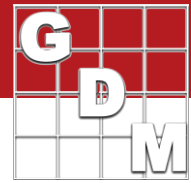


Puede establecer los valores predeterminados para reconstruir la Lista de estudios aquí. Cubriremos esta característica con más detalle en otro video.



En la pestaña Archivo, establezca la ruta donde se almacenan sus estudios ARM. ARM crea una ruta de 'Datos ARM' en su carpeta Documentos de forma predeterminada, pero si sus archivos están almacenados en una unidad externa para acceso de múltiples usuarios, ingrese la ruta de nivel superior aquí y seleccione 'Establecer como predeterminado'.

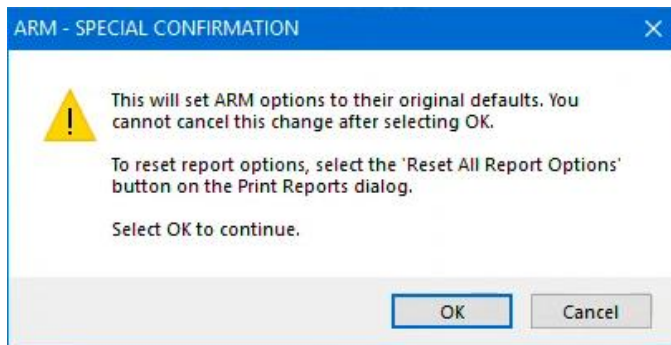
Hacer una copia de seguridad de los datos de prueba es una parte fundamental de la seguridad de los datos. Ingrese una ruta de respaldo para activar la función de respaldo ARM. Esto protege sus datos de fallas en el disco duro o corrupción de archivos, al guardar un historial de cada archivo ARM en una unidad separada. Cubriremos esta característica con más detalle en un video diferente.



Cambie a la pestaña Pantalla para personalizar cómo se muestran varias partes de ARM.

Establecer el formato de fechas, horas y GPS coordenadas que se muestran o se ingresan en ARM. Es importante que estos formatos coincidan con Configuración de Windows, para copiar y pegar con otros programas.

También puede cambiar la fuente del programa utilizada en ventanas de programa y editores, y los colores de varios elementos de pantalla de ARM.



Hay muchas otras opciones que no cubrimos, pero normalmente los valores predeterminados son un buen lugar para empezar con, y siempre se puede ajustar más tarde como necesario.

Para restablecer sus opciones a los valores predeterminados cuando ARM se instaló por primera vez, seleccione 'Restablecer ARM'. Tenga en cuenta que este cambio no se puede invertir, así que haga clic en Aceptar solo cuando esté seguro de que quiere continuar.

